

# Doppelhaushälften „City Eco I+II“



Abbildungen mit Sonderausstattung

Inklusive  
Energieeffizienz 70

**Auch als Energieeffizienz 55 möglich - natürlich in Massivbauweise!**

## Hausdaten - City Eco I:

■ Grundfläche gesamt:	145,25 m <sup>2</sup>
■ Wohn-/Nutzfläche gesamt:	145,25 m <sup>2</sup>
■ Außenmaße:	6,05 x 11,34 <sup>5</sup> m
■ Dachneigung:	18 °
■ Kniestockhöhe:	200 cm
■ inkl. 2 Vollgeschosse	

## Ihre Vorteile mit Energieeffizienz 70 - ohne Mehrpreis:

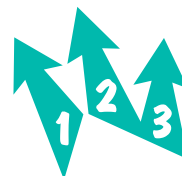
- Komfort Bau- und Leistungsbeschreibung
- Energieeffizienz 70-Standard
- Solaranlage für Brauchwasser
- Duschwanne mit Kabine
- Fußbodenerwärmung und Handtuchheizkörper im Bad
- Jetzt mehr geflieste Flächen und höheres Bemusterungs-Guthaben (30,- €/m<sup>2</sup>)
- Massivholztreppe vom Erd- ins Dachgeschoss
- Blower-Door-Test, DEKRA-Bauabnahme
- Auf Wunsch: Verlängerung der Gewährleistung!

[www.123massivbau.de](http://www.123massivbau.de)  
[www.123-rundumshaus.de](http://www.123-rundumshaus.de)

Weitere Informationen unter:

**0180 - 5 67 09 30**

(0,14 €/Min.)

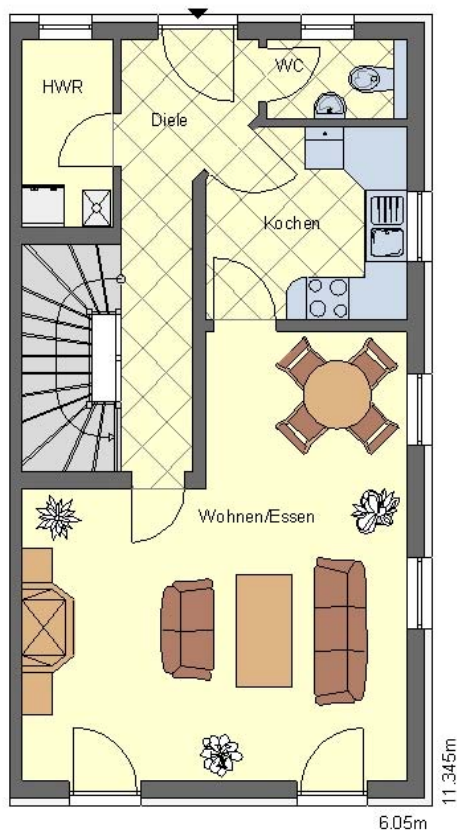


**MASSIVBAU GMBH**

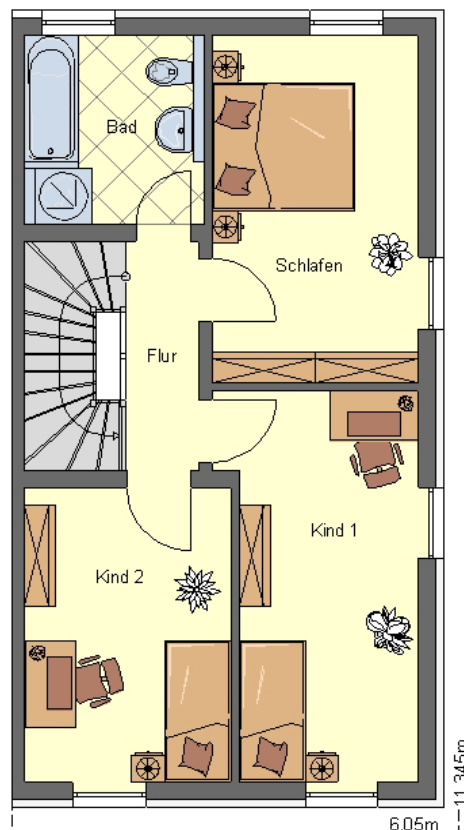
- Das Markenhaus -



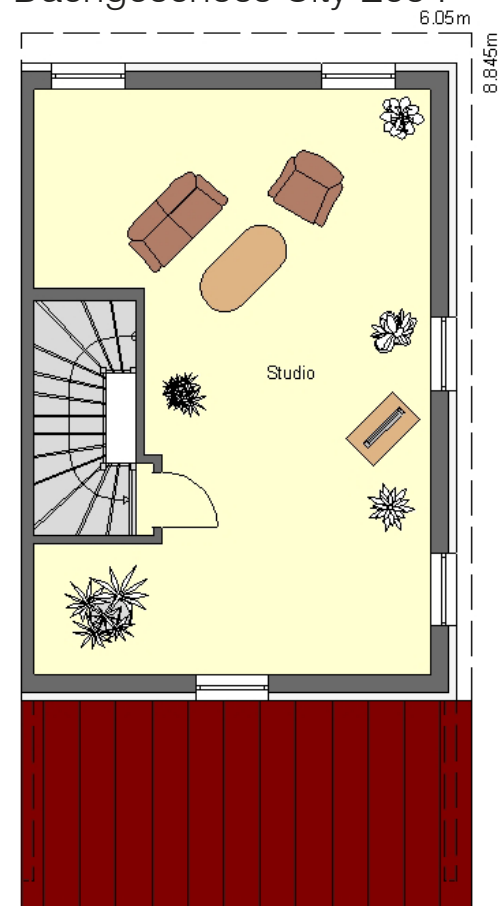
## Erdgeschoss City Eco I



## Obergeschoss City Eco I



## Dachgeschoss City Eco I



## Doppelhaushälften "City Eco I + II"

Wohn-/Nutzfläche Erdgeschoss:	55,45 m <sup>2</sup>
Küche	7,67 m <sup>2</sup>
WC	2,28 m <sup>2</sup>
Flur	12,48 m <sup>2</sup>
HWR	3,50 m <sup>2</sup>
Wohnen / Essen	29,52 m <sup>2</sup>
Wohn-/Nutzfläche Obergeschoss:	50,83 m <sup>2</sup>
Kind 1	14,35 m <sup>2</sup>
Kind 2	12,08 m <sup>2</sup>
Schlafen	14,27 m <sup>2</sup>
Flur	3,37 m <sup>2</sup>
Bad	6,76 m <sup>2</sup>
Wohn-/Nutzfläche Dachgeschoss:	38,97 m <sup>2</sup>
Studio	38,97 m <sup>2</sup>

Bitte beachten Sie, dass dieses Haus nur einen Vorschlag aus unserem umfangreichen Programm darstellt, basierend auf der Komfort Bau- und Leistungsbeschreibung.

Weitere Objekte stellen Ihnen unsere Kundenberater gerne in einem persönlichen Gespräch vor.

Wir freuen uns aber auch über einen Besuch im Musterhauspark Geslau. Hier können Sie sich ein Bild von unserer großen Typenvielfalt und der hohen Qualität der Bauausführung machen.

Abbildung: City Eco II - Ausführung mit Balkon



Ihr persönlicher Kundenberater