

# Zweifamilienhaus „Family Home“



Inklusive  
Energieeffizienz 70

Abbildungen mit Sonderausstattung

**Auch als Energieeffizienz 55 möglich - natürlich in Massivbauweise!**

## Hausdaten:

■ Grundfläche Gesamt:	198,28 m <sup>2</sup>
■ Wohn-/Nutzfläche Gesamt:	179,27 m <sup>2</sup>
■ Außenmaße:	11,49 x 10,36 <sup>5</sup> m
■ Dachneigung:	38 °
■ Kniestockhöhe:	50 cm
■ inkl. Erker mit Balkon	

## Ihre Vorteile mit Energieeffizienz 70 - ohne Mehrpreis:

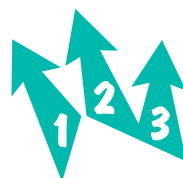
- Komfort Bau- und Leistungsbeschreibung
- Energieeffizienz 70-Standard
- Solaranlage für Brauchwasser
- Duschwanne mit Kabine
- Fußbodenerwärmung und Handtuchheizkörper im Bad
- Jetzt mehr geflieste Flächen und höheres Bemusterungs-Guthaben (30,- €/m<sup>2</sup>)
- Massivholztreppe vom Erd- ins Dachgeschoss
- Blower-Door-Test, DEKRA-Bauabnahme
- Auf Wunsch: Verlängerung der Gewährleistung!

[www.123massivbau.de](http://www.123massivbau.de)  
[www.123-rundumshaus.de](http://www.123-rundumshaus.de)

Weitere Informationen unter:

**0180 - 5 67 09 30**

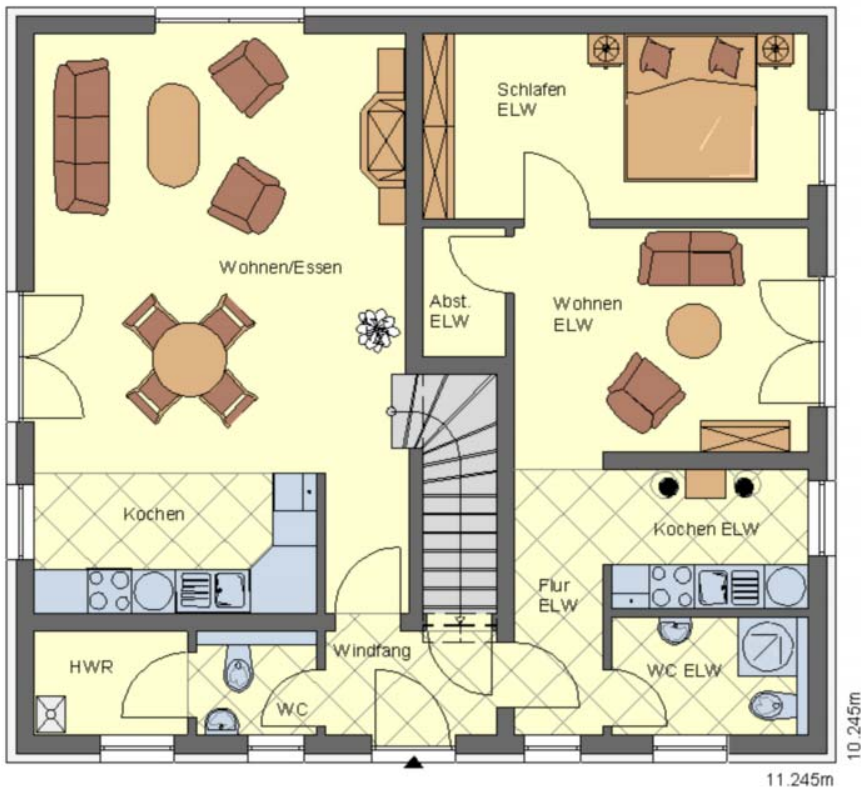
(0,14 €/Min.)



**MASSIVBAU GMBH**  
- Das Markenhaus -



## Erdgeschoss

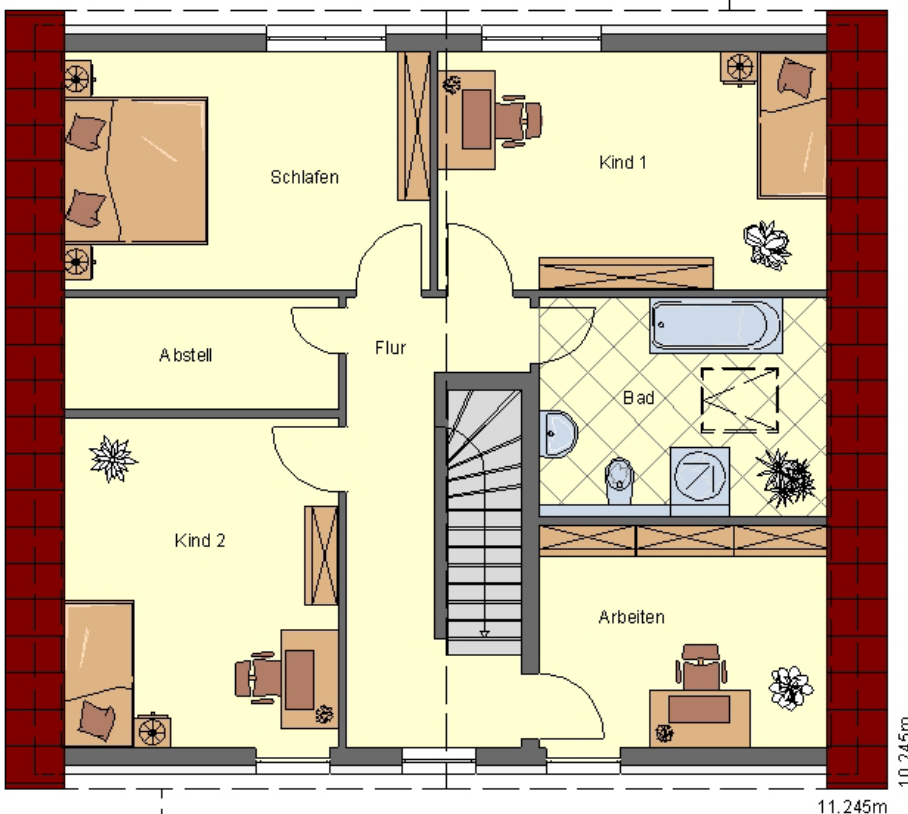


Im Haus Family Home finden zwei Familien auf kompaktem Raum ausreichend Platz zum Leben. Finanzieren Sie nicht länger das Eigentum Ihres Vermieters - schaffen Sie selbst Eigentum, damit Sie morgen besser wohnen.

<b>Wohn-/Nutzfläche EG:</b>	<b>102,89 m<sup>2</sup></b>
Flur	8,97 m <sup>2</sup>
Diele	7,83 m <sup>2</sup>
Bad	6,20 m <sup>2</sup>
Wohnen / Essen	39,22 m <sup>2</sup>
Schlafen	18,92 m <sup>2</sup>
Küche	9,91 m <sup>2</sup>
Kind	11,84 m <sup>2</sup>
<b>Wohn-/Nutzfläche DG:</b>	<b>76,38 m<sup>2</sup></b>
Küche	7,88 m <sup>2</sup>
Bad	6,72 m <sup>2</sup>
Flur	3,00 m <sup>2</sup>
Wohnen	26,62 m <sup>2</sup>
Kind	14,09 m <sup>2</sup>
Schlafen	15,02 m <sup>2</sup>
Balkon	3,05 m <sup>2</sup>
<b>Kellergeschoss optional möglich.</b>	

## Zweifamilienhaus "Family Plus"

### Dachgeschoss



Bitte beachten Sie, dass dieses Haus nur einen Vorschlag aus unserem umfangreichen Programm darstellt, basierend auf der Komfort Bau- und Leistungsbeschreibung.

Weitere Objekte stellen Ihnen unsere Kundenberater gerne in einem persönlichen Gespräch vor.

Wir freuen uns aber auch über einen Besuch im Musterhauspark Geslau. Hier können Sie sich ein Bild von unserer großen Typenvielfalt und der hohen Qualität der Bauausführung machen.

Ihr persönlicher Kundenberater