

Einfamilienhaus „Living“



Inklusive
Energieeffizienz 70

Abbildungen mit Sonderausstattung

Auch als Energieeffizienz 55 möglich - natürlich in Massivbauweise!

Hausdaten:

■ Grundfläche gesamt:	147,66 m ²
■ Wohn-/Nutzfläche Gesamt:	138,40 m ²
■ Außenmaße:	10,24 x 10,24 m
■ Dachneigung:	42 °
■ Kniestockhöhe:	50 cm
■ inkl. Glasfront	

Ihre Vorteile mit Energieeffizienz 70 - ohne Mehrpreis:

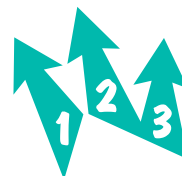
- Komfort Bau- und Leistungsbeschreibung
- Energieeffizienz 70-Standard
- Solaranlage für Brauchwasser
- Duschwanne mit Kabine
- Fußbodenerwärmung und Handtuchheizkörper im Bad
- Jetzt mehr geflieste Flächen und höheres Bemusterungs-Guthaben (30,- €/m²)
- Massivholztreppe vom Erd- ins Dachgeschoss
- Blower-Door-Test, DEKRA-Bauabnahme
- Auf Wunsch: Verlängerung der Gewährleistung!

www.123massivbau.de
www.123-rundumshaus.de

Weitere Informationen unter:

0180 - 5 67 09 30

(0,14 €/Min.)

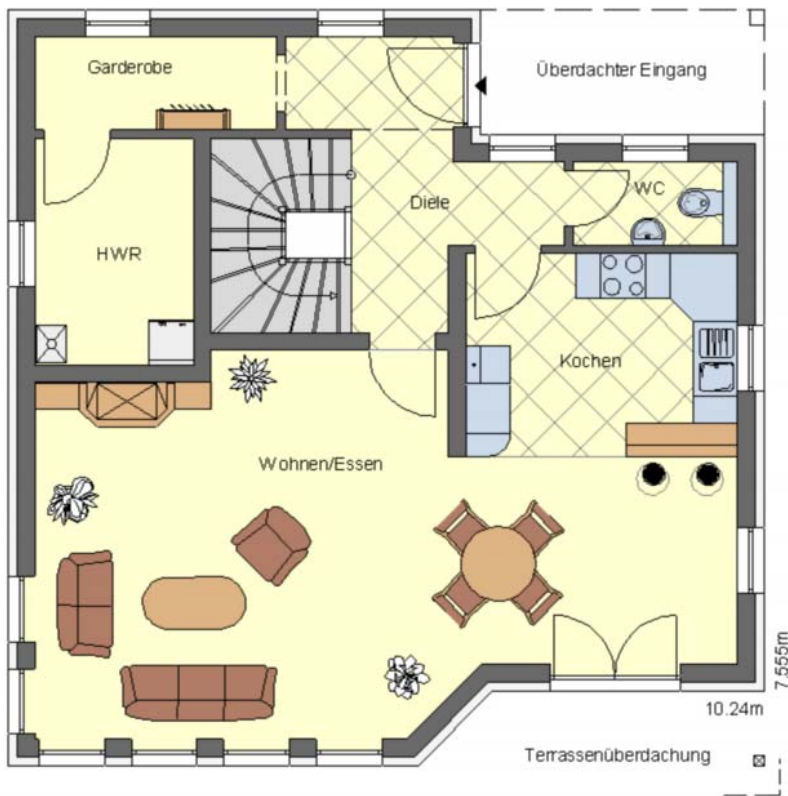


MASSIVBAU GMBH

- Das Markenhaus -



Erdgeschoss

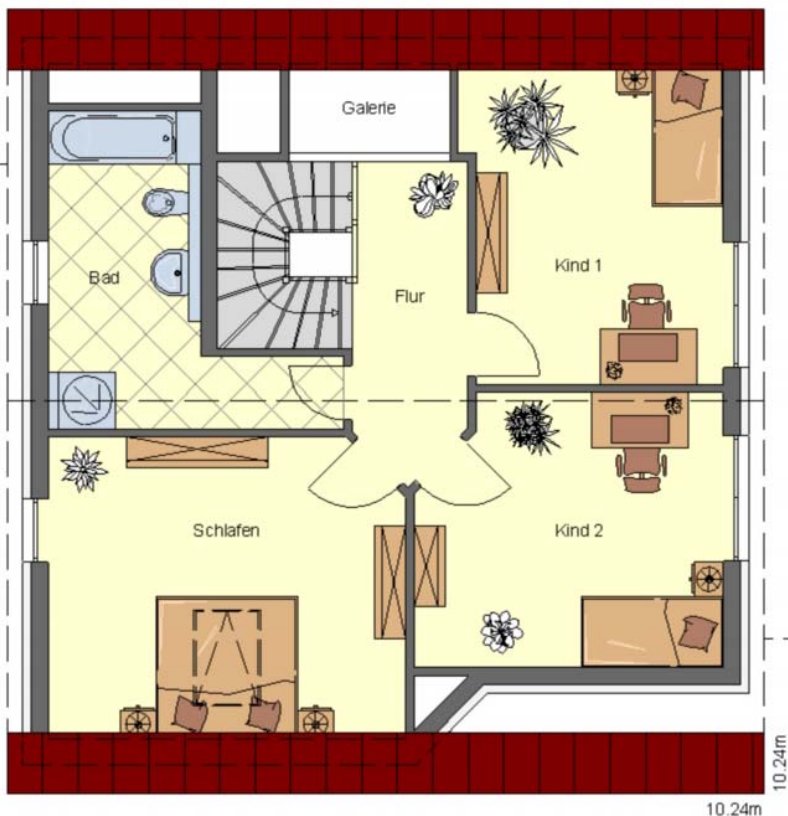


Hier sieht man schon von außen, wie gemütlich es sich eine Familie machen kann. Weite und Offenheit bestimmen die Planung: große Diele, offene Küche und ein gemütliches Wohnzimmer beweisen das. Und wenn das ganze mit optionalem Keller verbunden wird, kann der Technikraum für den lieben Besuch zum Gästezimmer umfunktioniert werden.

Wohn-/Nutzfläche EG:	76,02 m ²
Wohnen / Essen	39,40 m ²
HWR.	6,59 m ²
Garderobe	4,12 m ²
Diele	13,28 m ²
WC	2,53 m ²
Kochen	10,10 m ²
Wohn-/Nutzfläche DG:	62,38 m ²
Schlafen	16,72 m ²
Kind 1	12,85 m ²
Kind 2	15,13 m ²
Flur	6,82 m ²
Bad	10,86 m ²
Kellergeschoss optional möglich	

Einfamilienhaus "Living"

Dachgeschoss



Bitte beachten Sie, dass dieses Haus nur einen Vorschlag aus unserem umfangreichen Programm darstellt, basierend auf der Komfort Bau- und Leistungsbeschreibung.

Weitere Objekte stellen Ihnen unsere Kundenberater gerne in einem persönlichen Gespräch vor.

Wir freuen uns aber auch über einen Besuch im Musterhauspark Geslau. Hier können Sie sich ein Bild von unserer großen Typenvielfalt und der hohen Qualität der Bauausführung machen.

Ihr persönlicher Kundenberater