

Einfamilienhaus „Toscana III“



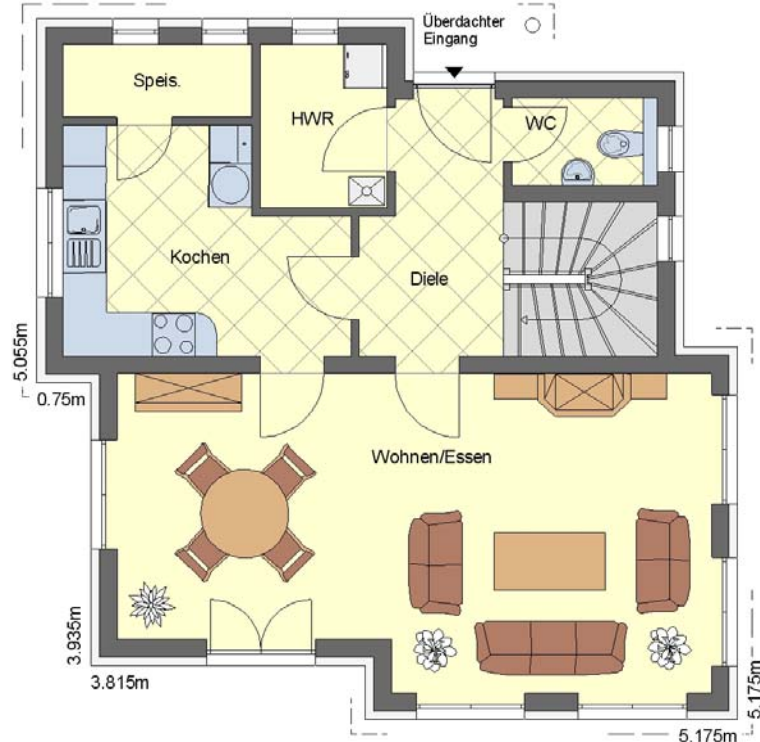
Hausdaten:

- Wohn-/Nutzfläche Gesamt: 114,19 m²
- Wohn-/Nutzfläche Gesamt: 114,19 m²
- Außenmaße: 8,24 x 8,24 m
- Dachneigung: 25 °
- inkl. 2 Vollgeschosse und Anbauten

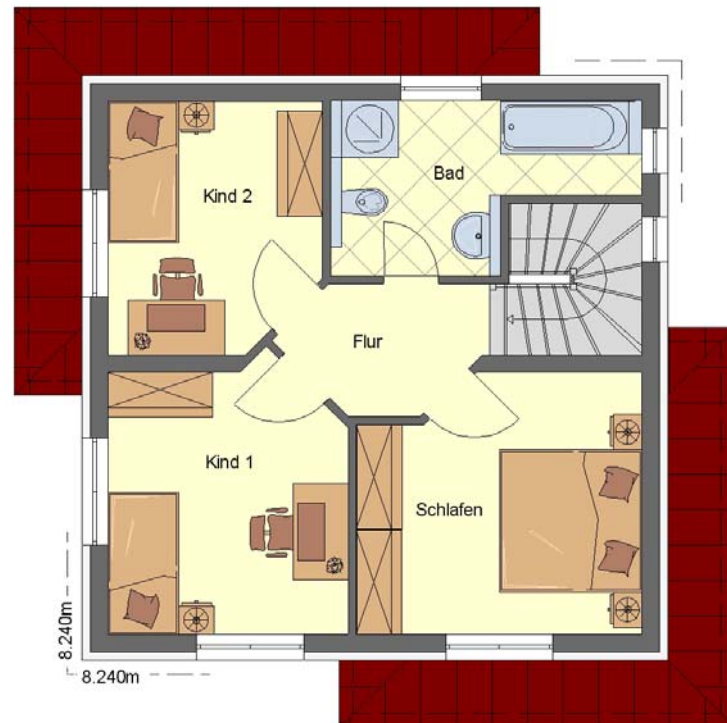
Besonders repräsentativ und von jeder Seite ein Genuss: Willkommen in der „Toscana III“. Die größte Variante, mit abgeschlossener Küche und zwei Anbauten - für den Urlaub zu Hause.



Erdgeschoss



Dachgeschoss



Ausgabe: Juli 2009

Einfamilienhäuser „Toscana 1/2/3“



Abbildungen mit Sonderausstattung

Inklusive
Energieeffizienz 70

Auch als Energieeffizienz 55 möglich - natürlich in Massivbauweise!

Nutzen Sie jetzt die Möglichkeit, dieses Musterhaus in Eisingen zu besichtigen. Überzeugen Sie sich vor Ort, von unserer hohen Qualität der Bauausführung. Bitte beachten Sie, dass diese Häuser nur Vorschläge aus unserem umfangreichen Programm darstellen, ausgeführt nach unserer Komfort Bau- und Leistungsbeschreibung. Weitere Objekte stellen Ihnen unsere Kundenberater gerne in einem persönlichen Gespräch vor.

Ihre Vorteile mit Energieeffizienz 70 - ohne Mehrpreis:

- Komfort Bau- und Leistungsbeschreibung
- Energieeffizienz 70-Standard
- Solaranlage für Brauchwasser
- Duschwanne mit Kabine
- Fußbodenheizung und Handtuchheizkörper im Bad
- Jetzt mehr geflieste Flächen und höheres Bemusterungsguthaben (30,- €/m²)
- Massivholztreppe vom Erd- ins Dachgeschoss
- Blower-Door-Test, DEKRA-Bauabnahme
- Auf Wunsch: Verlängerung der Gewährleistung!

www.123massivbau.de
www.123-rundumshaus.de

Weitere Informationen unter:

0180 - 5 67 09 30

(0,14 €/Min.)



Einfamilienhaus „Toscana I“



Hausdaten:

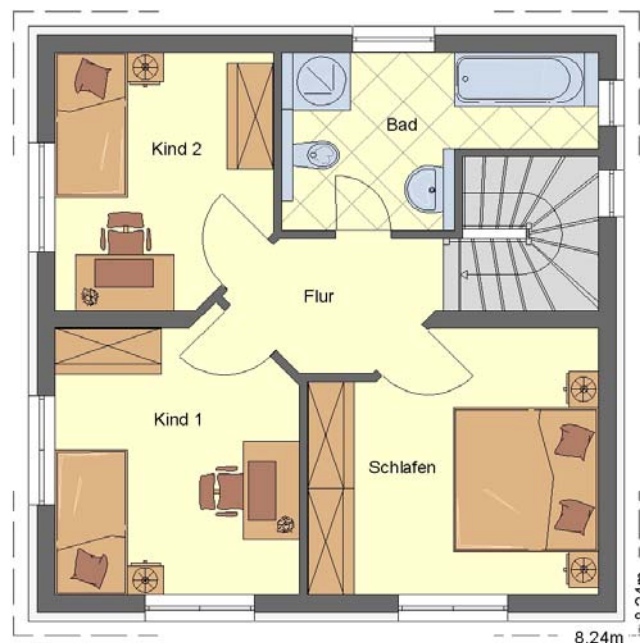
- Grundfläche gesamt: 103,21 m²
- Wohn-/Nutzfläche gesamt: 103,21 m²
- Außenmaße: 8,24 x 8,24 m
- Dachneigung: 25 °
- inkl. 2 Vollgeschosse

Erdgeschoss



Die Toscana daheim. Das Traumhaus für jeden, der das mediterrane Flair liebt. Die raffinierte und besonders großzügige Raumaufteilung ohne störende Innenwände, überzeugt auf Anhieb. Weitere Varianten folgen. Schauen Sie!

Dachgeschoss



Wohn-/Nutzfläche EG:	53,96 m ²
Wohnen / Essen	29,79 m ²
Kochen	6,90 m ²
Speis	1,88 m ²
WC	2,80 m ²
Diele	10,17 m ²
HWR	2,42 m ²
Wohn-/Nutzfläche DG:	49,25 m ²
Schlafen	13,85 m ²
Kind 1	12,31 m ²
Kind 2	10,21 m ²
Bad	8,51 m ²
Flur	4,37 m ²
Kellergeschoss optional möglich	

Einfamilienhaus „Toscana II“



Hausdaten:

- Grundfläche gesamt: 109,31 m²
- Wohn-/Nutzfläche gesamt: 109,31 m²
- Außenmaße: 8,24 x 8,24 m
- Dachneigung: 25 °
- inkl. 2 Vollgeschosse und Anbau

Erdgeschoss



Noch ein Stück größer präsentiert sich das Haus „Toscana II“. Der Anbau mit dem Zwischendach unterstreicht die mediterrane Linie. Auch hier: zwei Vollgeschosse und bodentiefe Fensterelemente sorgen für ein Maximum an Licht und Raum.

Dachgeschoss

